

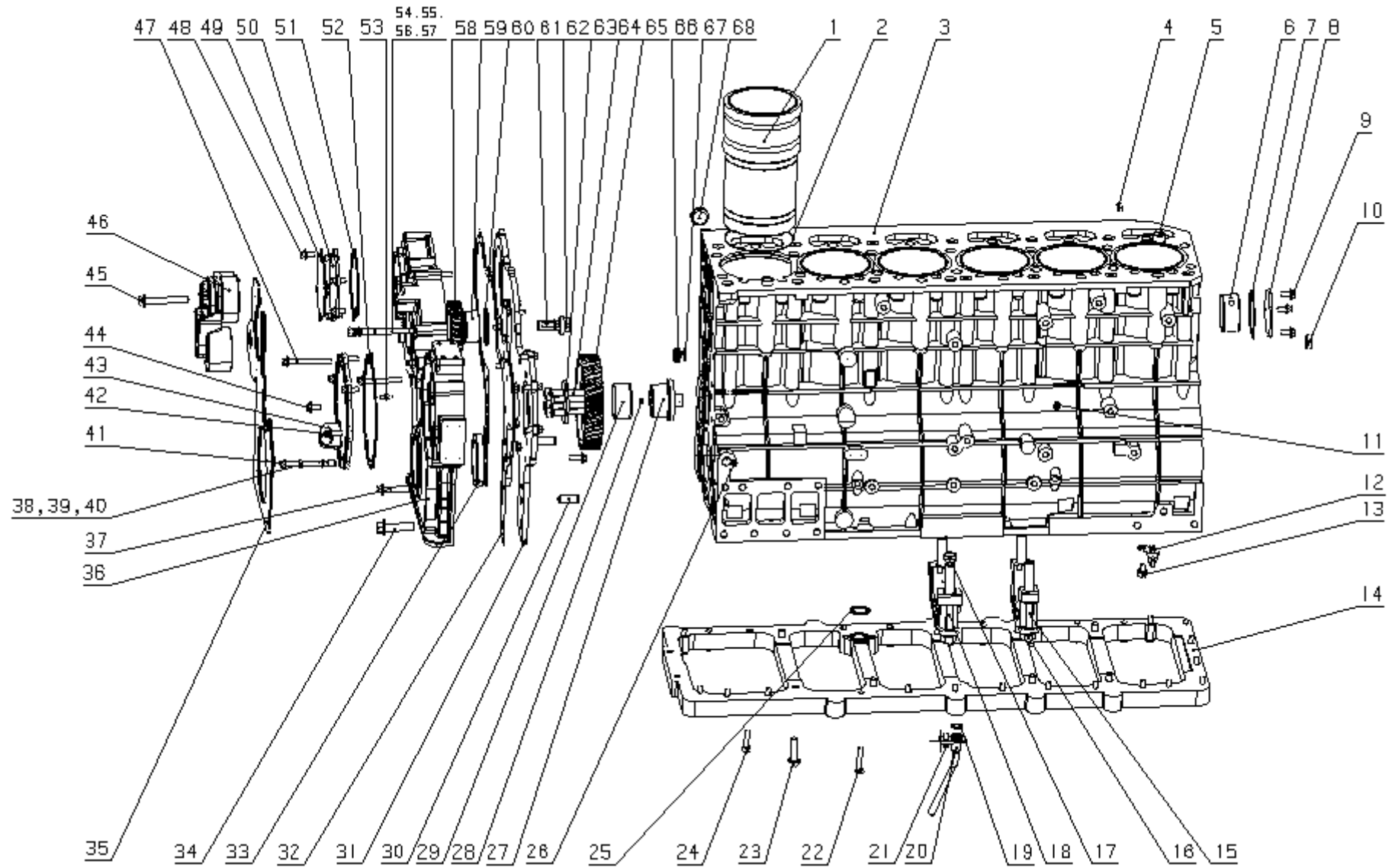
发动机整机图片



由于整机爆炸图非常大，列出所有零件系统，分别提供主要系统的爆炸图

1. 气缸体总成
2. 气缸盖及气缸盖罩总成
3. 活塞及连杆总成
4. 曲轴减振器总成
5. 凸轮轴总成
6. 配气机构总成
7. 进排气管总成
8. 油底壳总成
9. 机油集滤器总成
10. 机油泵总成
11. 机油滤清器部件
12. 机油冷却器总成
13. 曲轴箱通风装置总成
14. 发动机起动辅助装置总成
15. 油标尺总成
16. 供给系管路总成
17. 柴油滤清器总成
18. 喷油泵总成
19. 喷油器总成
20. 增压器总成
21. 排气后处理总成
22. 废气再循环系统总成
23. 放水开关总成
24. 水泵总成
25. 风扇部件
26. 动力输出总成
27. 转向泵总成
28. 气制动空气压缩机总成
29. 发电机总成
30. 起动机总成
31. 控制系统总成

1. 气缸体总成 Cylinder Block Assembly



1. 气缸体总成 Cylinder Block Assembly

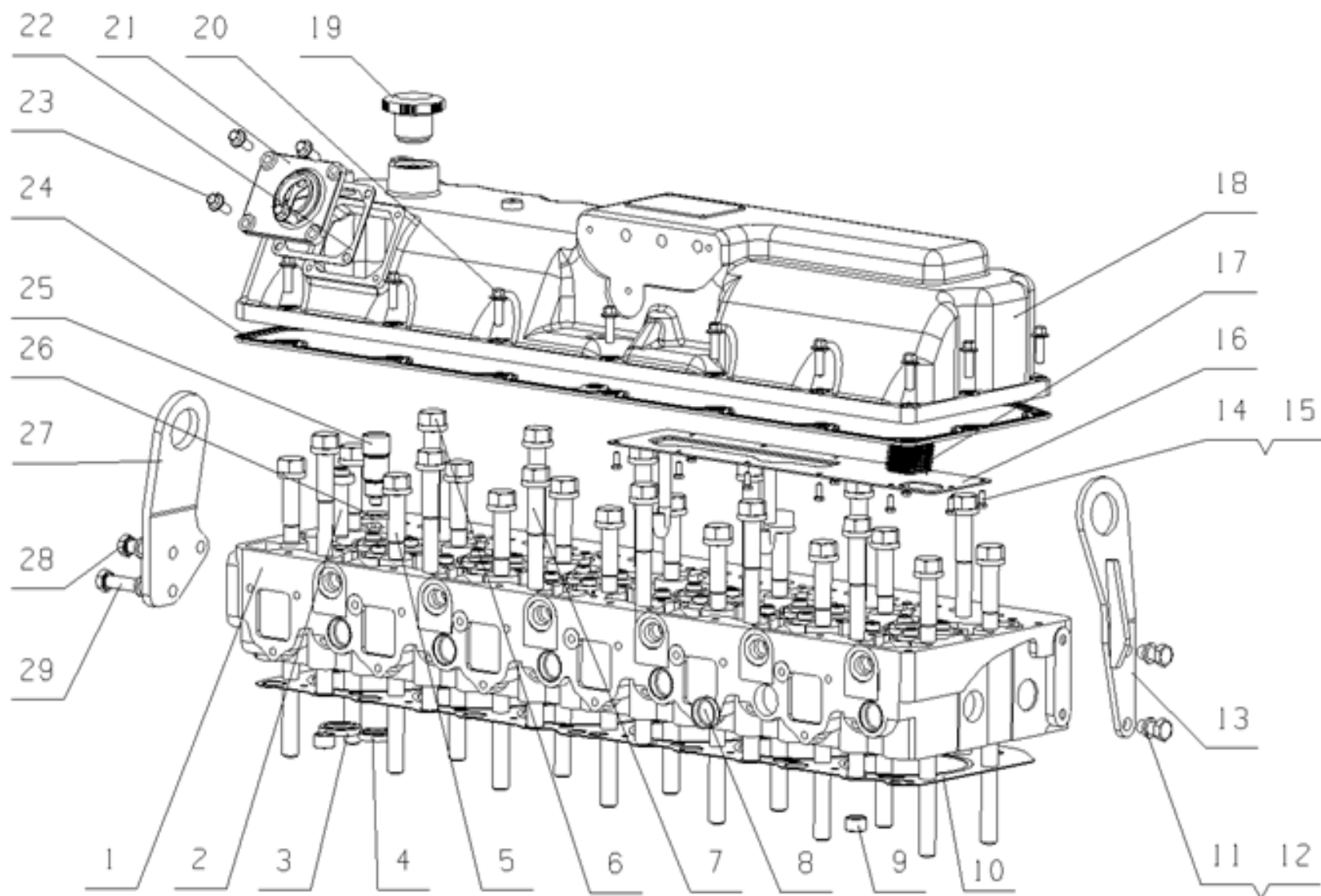
序号 Item	名 称	Part Name	数量 Qty.	备 注 Remark
1	气缸套	Cylinder liner	6	
2	气缸套封水圈	Cylinder cover water sealing ring	6	易损件 EWP
3	气缸体	Cylinder block	1	
4	圆柱销 8X20	Straight Pin 8X20	2	
5	气缸盖定位销套	Cylinder head locating pin bushing	2	
6	凸轮轴衬套	Camshaft bushing	7	易损件 EWP
7	凸轮轴端盖垫片	Crankshaft end cover gasket	1	易损件 EWP
8	凸轮轴端盖	Crankshaft end cover	1	
9	螺栓 M8X16	Bolt M8X16	3	
10	后主油道堵塞	Rear main oil gallery block	1	
11	铝堵 $\phi 10 \times 10$	Aluminum block $\phi 10 \times 10$	2	
12	喷嘴部件	Injecting nozzle weldment	6	
13	螺栓 M8X12	Bolt M8X12	6	
14	机体加强板	Cylinder block reinforcement plate	1	
15	主轴承盖	Main bearing cover	6	
16	主轴承盖螺栓	Main bearing bolt	14	
17	定位套	Locating pin bushing	1	
18	止推主轴承盖	Thrust main bearing cover	1	
19	O 形圈 1.9X14	O seal ring 1.9X14	1	易损件 EWP
20	回油管焊接件	Oil return tube weldment	1	
21	螺栓 M8X16	Bolt M8X16	1	
22	螺栓 M8X40	Bolt M8X40	16	
23	螺栓 M10X40	Bolt M10X40	8	
24	螺钉 M8X30	Bolt M8X30	10	
25	O 型密封圈 (I)	O seal ring (I)	1	易损件 EWP

26	螺塞 NPT 1/8	Screw plug NPT 1/8	2	
27	惰齿轮轴	Idler gear shaft	1	
28	螺塞 M8X1	Screw plug M8X1	1	
29	凸轮轴衬套	Camshaft bushing	1	易损件 EWP
30	圆柱销 12X35	Straight pin 12X35	2	
31	齿轮室盖	Gear chamber cover plate	1	
32	齿轮室盖板垫片	Gear chamber cover plate gasket	1	易损件 EWP
33	油封 70X90	rear oil seal 70X90	1	
34	螺栓 M14X50	Bolt M14X50	2	
35	齿轮室隔音板	Timing gear house <u>acoustic panel</u>	1	
36	齿轮室	Timing gear house	1	
37	螺栓 M8X45	Bolt M8X45	2	
38	螺栓 M8X30	Bolt M8X30	2	
39	垫圈 8	Washer 8	1	
40	传感器支架定位螺套	Sensor bracket positioning screw	2	
41	螺栓 M8X70	Bolt M8X70	1	
42	螺栓 M8X20	Bolt M8X20	8	
43	喷油泵齿轮盖	Injection pump gear cover plate	1	
44	螺栓 M8X16	Bolt M8X16	2	
45	螺栓 M8X75	Bolt M8X75	1	
46	张紧皮带轮组件	Tension belt pulley	1	
47	螺栓 M10X75	Bolt M10X75	1	
48	螺栓 M8X16	Bolt M8X16	6	
49	空压机前盖板	Air compressor cover plate	1	
50	空压机齿轮隔音板	Air compressor gear <u>acoustic panel</u>	1	
51	空压机前盖板垫	Air compressor cover plate gasket	1	易损件 EWP
52	喷油泵齿轮盖垫片	Injection pump gear cover plate gasket	1	易损件 EWP
53	上止点指针	Top dead center pointer	1	
54	螺柱 M8X80	Bolt M8X80	2	
55	垫圈 8	Washer 8	2	
56	垫圈 8	Washer 8	2	

57	螺母 M8	Nut M8	2	
58	空压机惰齿轮	Air compressor idler gear	1	
59	惰齿轮衬套	Idler gear bushing	1	易损件 EWP
60	惰齿轮减磨板	Idler gear plate	1	
61	螺栓 M8X20	Bolt M8X20	2	
62	惰齿轮座螺栓	Idler gear bolt	1	
63	正时惰齿轮挡板	Idler gear plate	1	
64	惰齿轮轴螺栓	Idler gear shaft bolt	4	
65	正时惰齿轮	Idler gear	1	
66	主油道密封塞	Main oil gallery block	1	
67	O 形圈 2.65X16	O seal ring 2.65X16	1	易损件 EWP
68	碗形塞片 30	Bowl-type plug 30	1	

EWP=Easy Wear Part

2. 气缸盖及气缸盖罩总成 Cylinder Head & Cylinder Head Cover Assembly



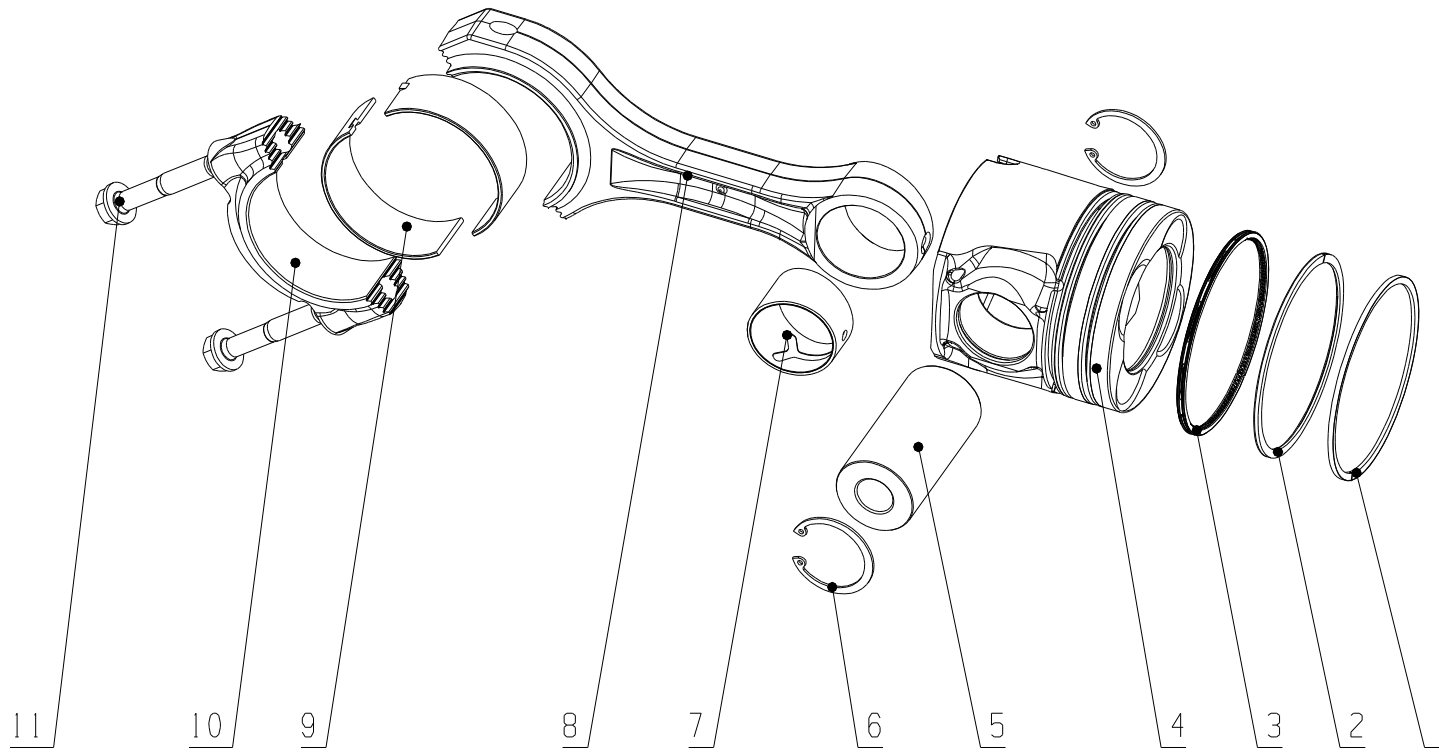
2. 气缸盖及气缸盖罩总成 Cylinder Head & Cylinder Head Cover Assembly

序号 Item	名 称	Part Name	数量 Qty.	备 注 Remark
1	气缸盖	Cylinder head	1	
2	气门导管	Valve guide	24	
3	进气门座	Intake valve seat ring	12	
4	排气门座	Exhaust valve seat ring	12	
5	气缸盖螺栓(长)	Cylinder head bolt(long)	14	
6	气缸盖短螺栓	Cylinder head short bolt	6	
7	气缸盖短螺栓	Cylinder head short bolt	6	
8	碗形塞片 30	Bowl-type plug 30	15	
9	气缸盖定位销套	Cylinder head locating pin bushing	2	
10	气缸盖垫片	Cylinder head gasket	1	易损件 EWP
11	螺栓 M12×25	Bolt M12X25	2	
12	垫圈 12	Washer 8	5	
13	前吊耳焊接件	Front lug weldments	1	
14	螺栓 M5×12	Bolt M5X12	11	
15	垫圈 5	Washer 5	11	
16	盖板组件	Cover plate subassembly	1	
17	瓦楞钢丝团	Corrugated steel group	1	易损件 EWP
18	气缸盖罩	Cylinder head cover	1	
19	加机油口盖组件	Oil filler hole cover subassembly	1	
20	螺栓 M8×25	Bolt M8X25	17	
21	盖板	Cover plate	1	
22	盖板垫片	Cover plate gasket	1	易损件 EWP
23	螺栓 M8X20	Bolt M8X20	4	
24	气缸盖罩垫片	Cylinder head cover gasket	1	易损件 EWP

25	喷油器铜套	Fuel injector copper sleeve	6	
26	O 形圈 2.65×25.8	O seal ring 2.65X25.8	6	易损件 EWP
27	前吊耳	Front lug	1	
28	螺栓 M12×28	Bolt M12X28	2	
29	螺栓 M12×40	Bolt M12X40	1	

EWP=Easy Wear Part

3. 活塞连杆总成 Piston & Connecting Rod Assembly

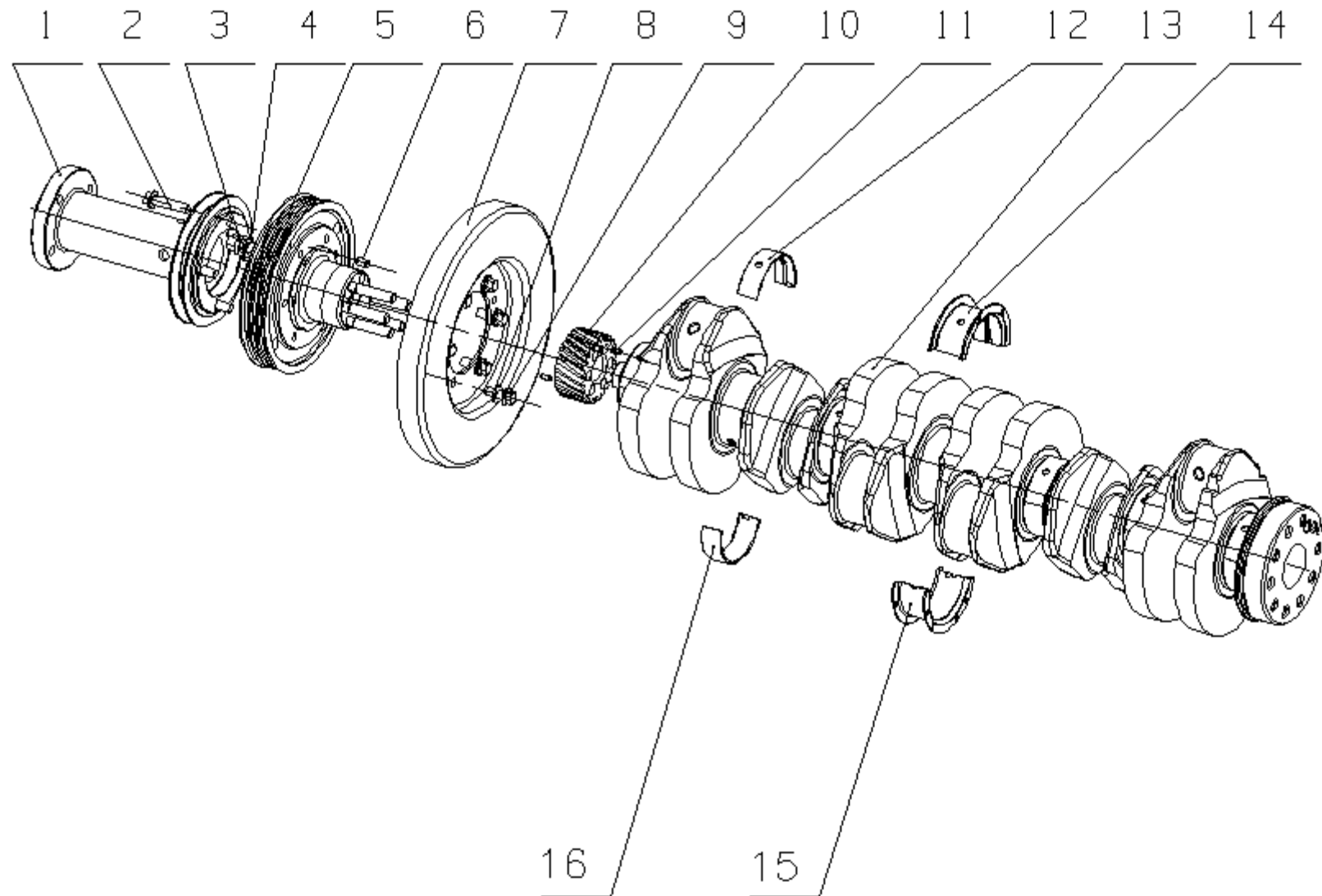


3. 活塞连杆总成 Piston & Connecting Rod Assembly

序号 Item	名 称	Part Name	数量 Qty.	备 注 Remark
1	气环	1 st ring	6	易损件 EWP
2	刮油环	2 nd ring	6	易损件 EWP
3	油环部件	Oil ring assembly	6	易损件 EWP
4	活塞	Piston	6	易损件 EWP
5	活塞销	Piston pin	6	
6	挡圈 45	Block ring 45	12	易损件 EWP
7	连杆衬套	Con-rod sleeve	6	易损件 EWP
8	连杆体	Con-rod body	6	
9	连杆轴瓦	Con-rod tile	12	易损件 EWP
10	连杆盖	Con-rod cap	6	
11	连杆螺栓	Con-rod bolt	12	易损件 EWP

EWP=Easy Wear Part

4. 曲轴减振器总成 Crankshaft Vibration Damper Assembly

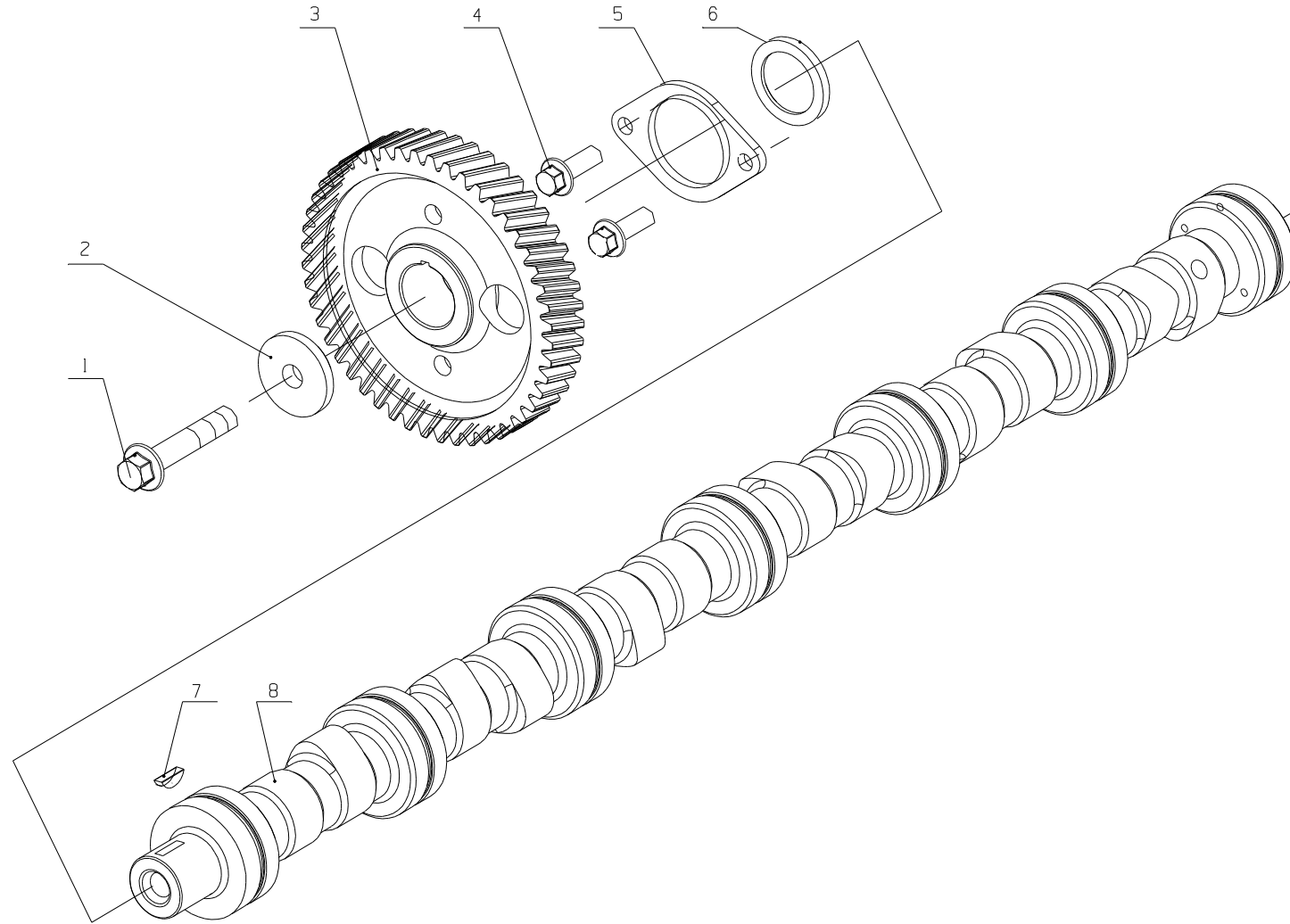


4. 曲轴减振器总成 Crankshaft Vibration Damper Assembly

序号 Item	名 称	Part Name	数量 Qty.	备 注 Remark
1	附加皮带轮	Additional belt pulley	1	
2	螺栓 M10X45	Bolt M10 X45	4	
3	组合垫圈	Assembly washer	6	
4	皮带轮螺栓	Belt pulley bolt	6	
5	曲轴皮带轮	Rankshaft belt pulley	1	
6	圆柱销 8X14	Straight pin 8X14	1	
7	硅油减振器组件	Silicone oil vibration damper parts	1	
8	垫圈	Washer	6	
9	螺栓 M10X25	Bolt M10 X25	6	
10	曲轴正时齿轮	Crankshaft timing gear	1	
11	扁销	Flat pin	2	
12	主轴瓦(上)	Main bearing shell (upper)	6	易损件 EWP
13	曲轴	Crankshaft	1	
14	曲轴上止推轴瓦	Crankshaft upper thrust shell	1	
15	曲轴下止推轴瓦	Crankshaft lower thrust shell	1	
16	主轴瓦(下)	Main bearing shell (lower)	6	易损件 EWP

EWP=Easy Wear Part

5. 凸轮轴总成 Camshaft Assembly

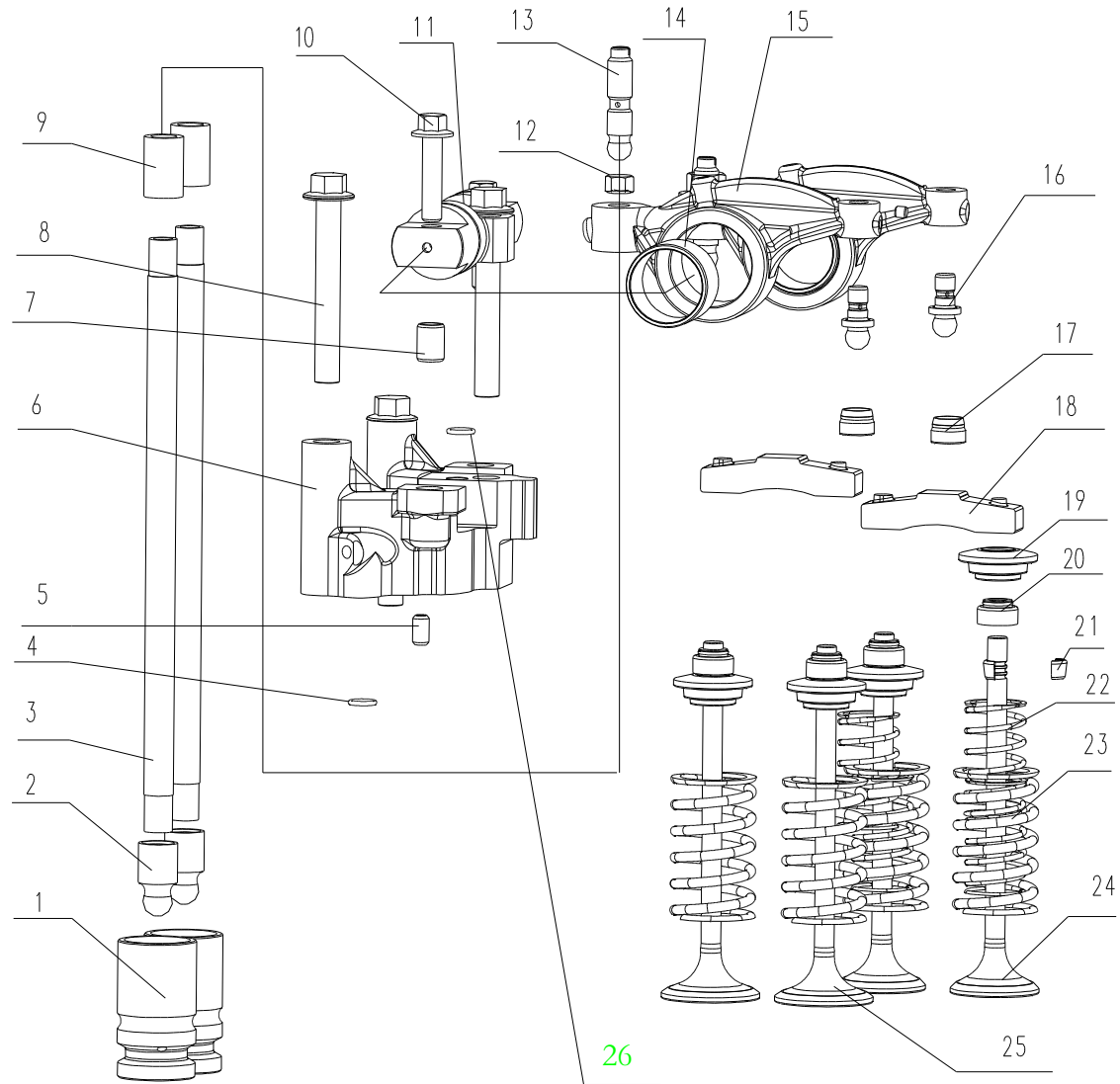


5. 凸轮轴总成 Camshaft Assembly

序号 Item	名 称	Part Name	数量 Qty.	备 注 Remark
1	凸轮轴螺栓	Camshaft bolt	1	
2	垫圈	Washer	1	
3	凸轮轴正时齿轮	Camshaft timing gear	1	
4	螺栓 M8x20	Bolt M8×20	2	
5	凸轮轴止推片	Camshaft thrust plate	1	
6	隔圈	Space ring	1	
7	键 5x19	Key 5X19	1	易损件 EWP
8	凸轮轴	Camshaft	1	

EWP=Easy Wear Part

6. 配气机构总成 Valve Train Assembly



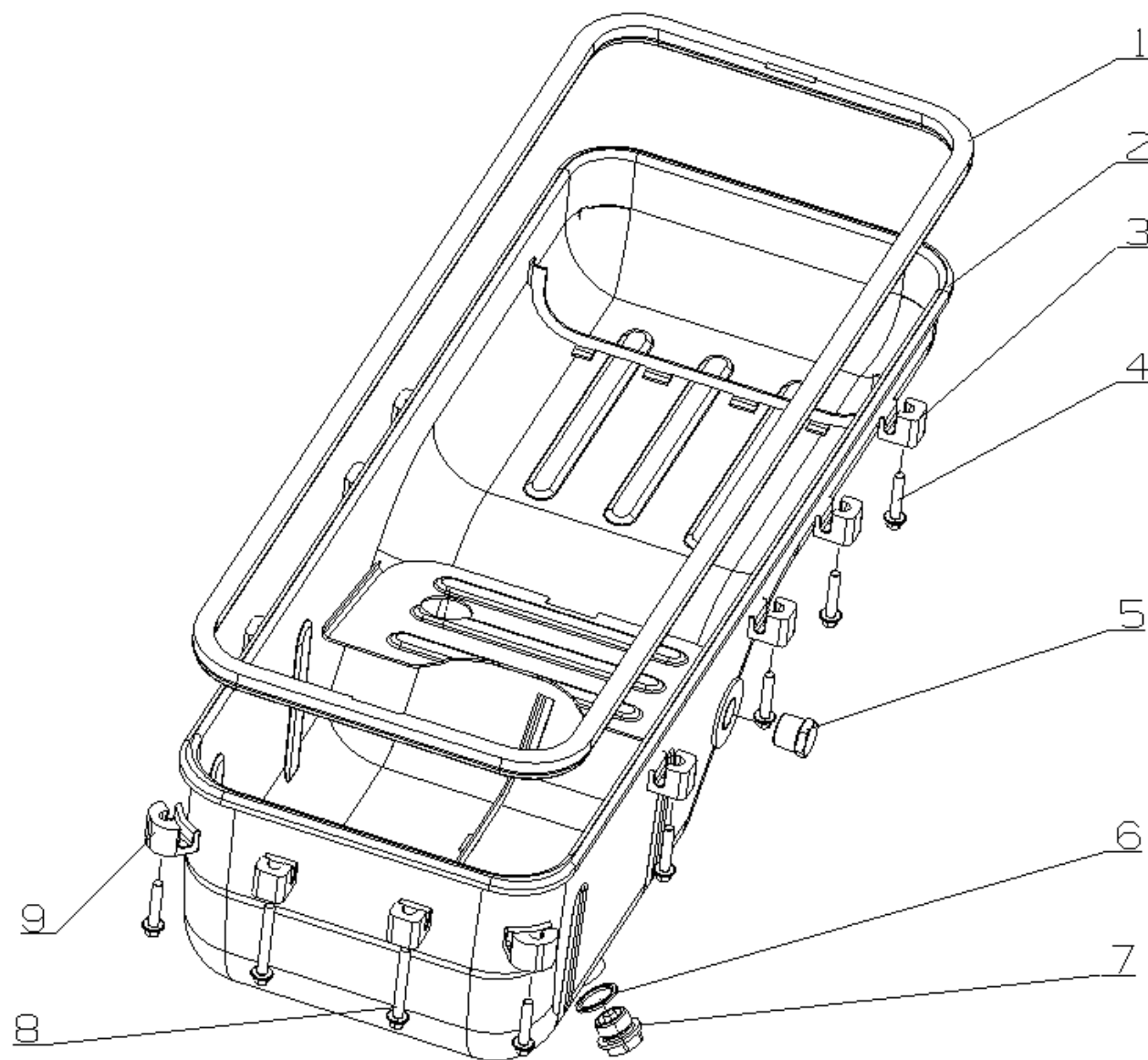
6. 配气机构总成 Valve Train Assembly

序号 Item	名 称	Part Name	数量 Qty.	备 注 Remark
1	挺柱	Tappet	2	易损件 EWP
2	推杆底球	Push rod bulb	2	易损件 EWP
3	推杆身	Push rod body	2	易损件 EWP
4	O 形圈 1.8X8	O seal ring 1.8X8	1	
5	销 6×12	Pin 6X12	1	
6	摇臂座	Rocker arm shaft support	1	
7	定位套	Locating pin bushing	2	
8	螺栓 M10×75	Bolt M10×75	3	
9	推杆头	Push rod bulb	2	易损件 EWP
10	螺栓 M8×35	Bolt M8×35	2	
11	摇臂轴	Rocker shaft	1	
12	锁紧螺母	Lock nut	2	
13	调整螺钉	Adjusting screw	2	
14	气门摇臂衬套	Rocker arm bushing	2	易损件 EWP
15	气门摇臂	Rocker arm	2	
16	球头	Bulb	2	
17	球头垫块	Bulb spacer block	2	
18	气门桥	Valve bridge	2	
19	气门弹簧座	Valve spring seat	4	
20	气门杆油封	Valve stem seal	4	易损件 EWP
21	气门锁夹	Valve lock key	8	易损件 EWP
22	气门内弹簧	Inner valve spring	2	易损件 EWP
23	气门外弹簧	Outer valve spring	4	易损件 EWP
24	排气门	Intake valve	2	易损件 EWP
25	进气门	Exhaust valve	2	易损件 EWP

26	O 形圈 1.8X5	O seal ring 1.8X5	1	易损件 EWP
----	------------	-------------------	---	---------

EWP=Easy Wear Part

7. 油底壳总成 Oil Sump Assembly

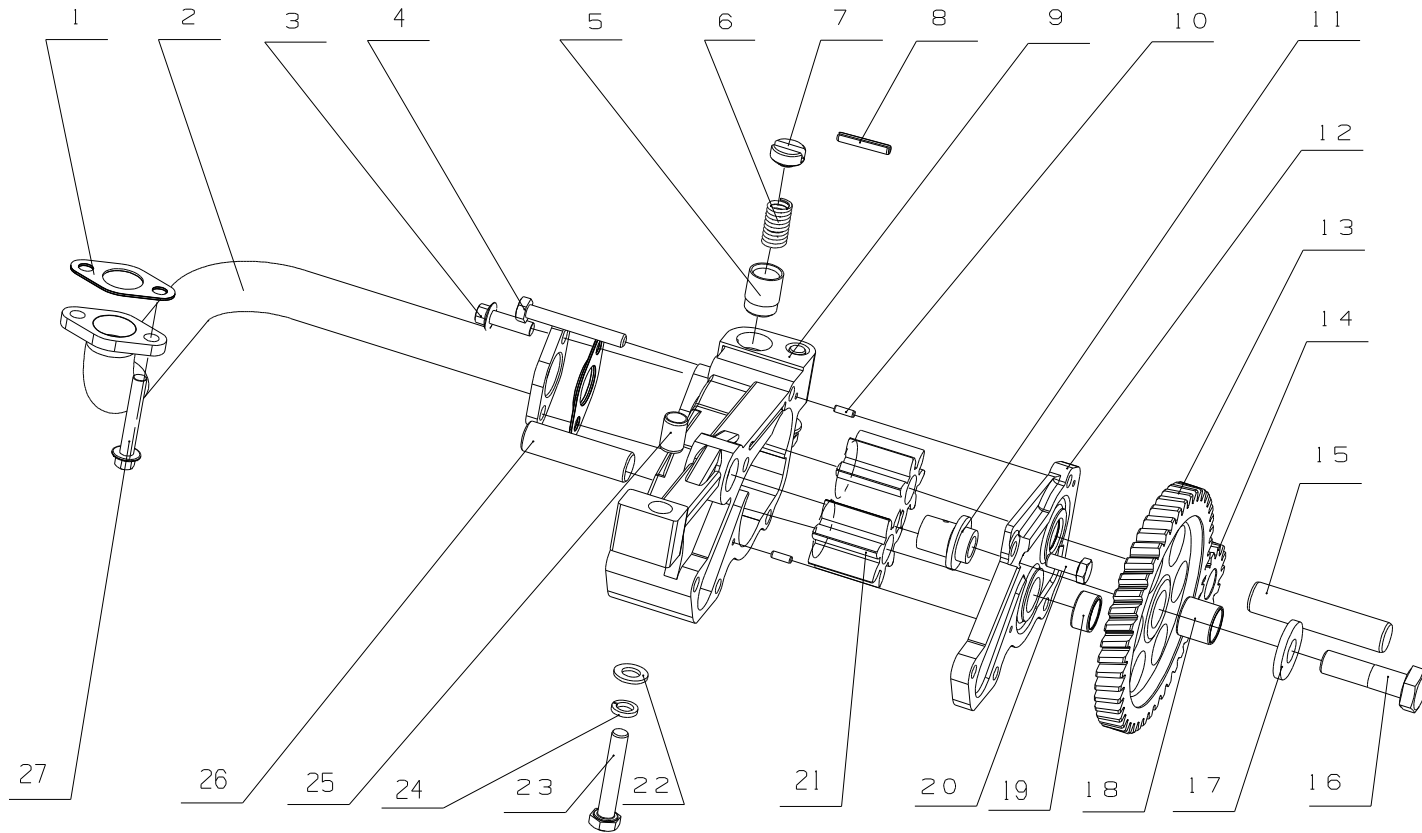


7. 油底壳总成 Oil Sump Assembly

序号 Item	名 称	Part Name	数量 Qty.	备注 Remark
1	油底壳垫	Oil sump gasket	1	
2	油底壳组件	Oil sump assembly	1	
3	油底壳压块	Oil sump briquetting	10	
4	螺栓 M8X40	Bolt M8X40	11	10.9 级
5	螺塞 NPT 3/4	Screw plug NPT 3/4	1	
6	复合式密封垫圈 27	Seal washer 27	1	易损件 EWP
7	放油塞总成	Oil drain plug assembly	1	
8	螺栓 M8X65	Bolt M8X65	2	10.9 级
9	油底壳压块 II	Oil sump briquetting II	3	

EWP=Easy Wear Part

8. 机油泵总成 Oil Pump Assembly



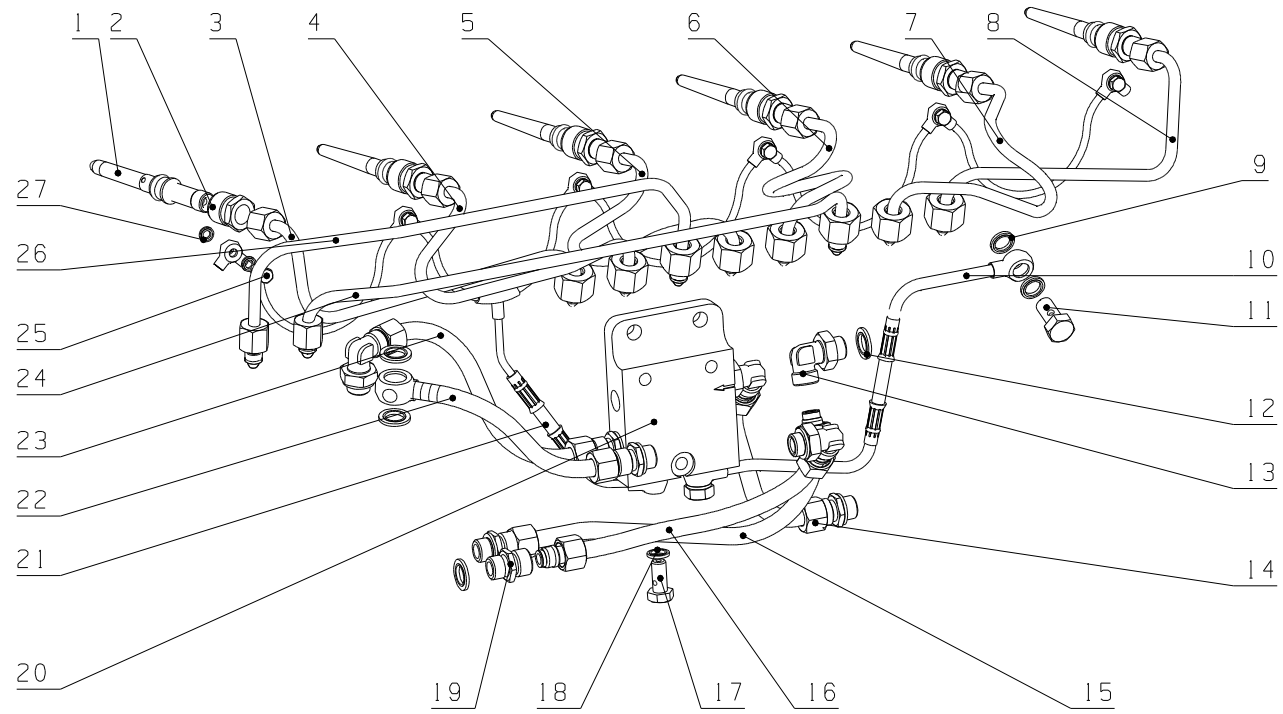
8. 机油泵总成 Oil Pump Assembly

序号 Item	名 称	Part Name	数量 Qty.	备注 Remark
1	机油泵出油法兰垫片	Oil pump flange <u>gasket</u>	2	易损件 EWP
2	机油出油管总成	Oil outlet pipe assembly	1	
3	螺栓 M8×25	Bolt M8X25	2	
4	螺栓 M8×60	Bolt M8X60	2	
5	机油泵限压阀塞	Oil pump Pressure limiting valve plug	1	
6	机油泵限压阀弹簧	Oil pump Pressure limiting valve spring	1	
7	挡圈	Washer	1	
8	弹性圆柱销 5×32	Elasticity <u>straight pin</u>	1	
9	机油泵体	Oil pump body	1	
10	圆柱销 5×12	<u>Straight pin</u> 5X12	2	
11	机油泵惰轮轴	Oil pump <u>idle gear</u> shaft	1	
12	机油泵盖	Oil pump cover	1	
13	机油泵惰轮	Oil pump <u>idle gear</u>	1	
14	机油泵齿轮	Oil pump <u>gear</u>	1	
15	机油泵驱动齿轮轴	Oil pump drive <u>gear</u> shaft	1	
16	螺栓	Bolt	1	
17	防磨板	Wear strip	1	
18	惰齿轮衬套	<u>Idle gear</u> bushing	1	
19	衬套	Bushing	4	
20	螺栓 M8×20	Bolt M8X20	1	
21	机油泵驱动齿轮	Oil pump drive <u>gear</u>	2	
22	垫圈 10	Washer 10	2	
23	螺栓 M10×55	Bolt M10X55	2	

24	垫圈 10	Washer 10	2	
25	定位套	<u>Locating sleeve</u>	2	
26	机油泵从动齿轮轴	Oil pump driven gear shaft	1	
27	螺栓 M8×50	Bolt M8X50	2	

EWP=Easy Wear Part

9. 供给系管路总成 Fuel Supply Pipeline Assembly



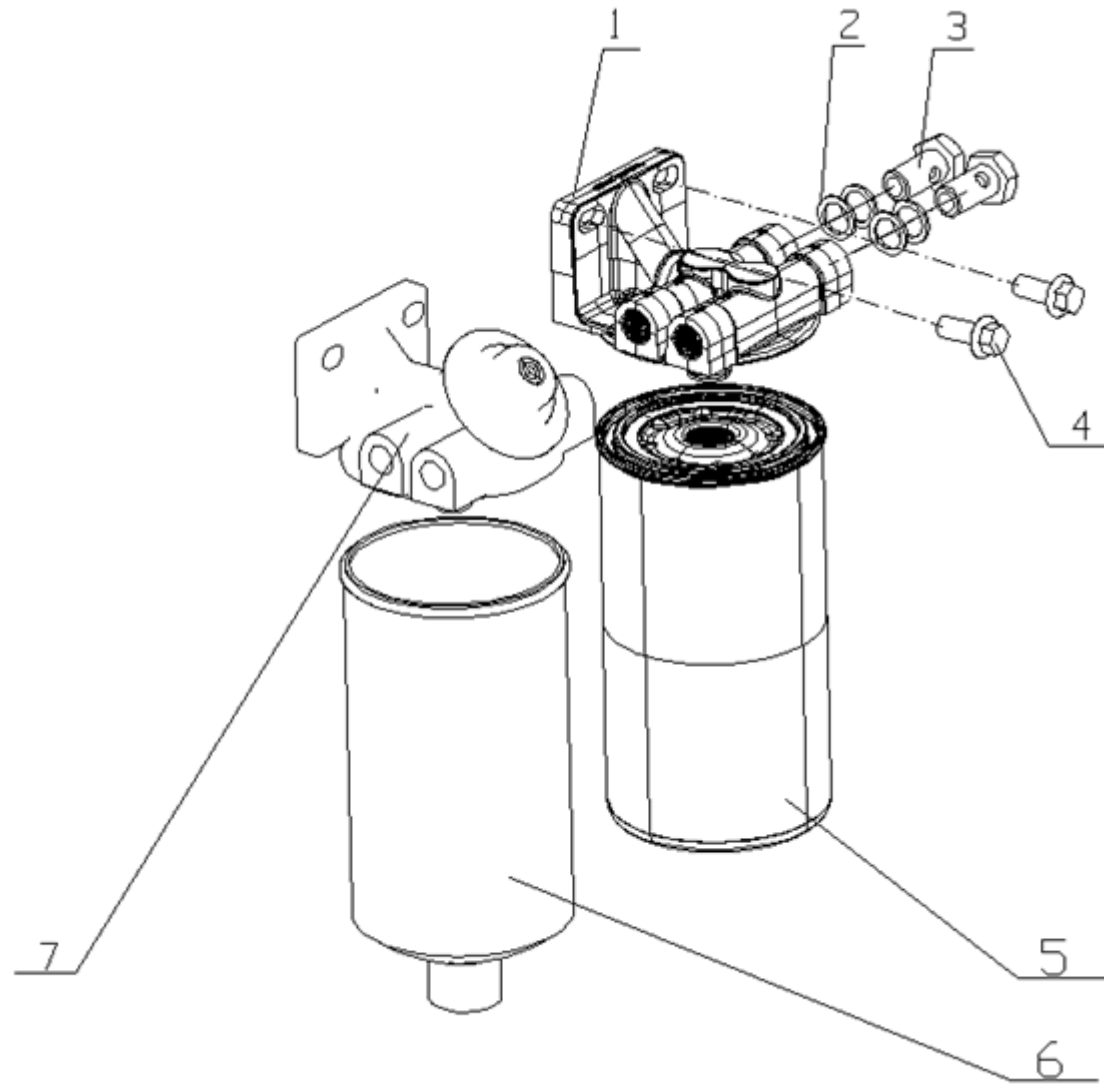
9. 供给系管路总成 Fuel Supply Pipeline Assembly

序号 Item	名 称	Part Name	数量 Qty.	备注 Remark
1	高压连接管组件	High pressure connecting pipe assembly	6	
2	连接管螺栓	Connecting pipe bolt	6	
3	第一缸高压油管组件	The first cylinder <u>fuel injection pipe</u> assembly	1	易损件 EWP
4	第二缸高压油管组件	The second cylinder <u>fuel injection pipe</u> assembly	1	易损件 EWP
5	第三缸高压油管组件	The third cylinder <u>fuel injection pipe</u> assembly	1	易损件 EWP
6	第四缸高压油管组件	The fourth cylinder <u>fuel injection pipe</u> assembly	1	易损件 EWP
7	第五缸高压油管组件	The fifth cylinder <u>fuel injection pipe</u> assembly	1	易损件 EWP
8	第六缸高压油管组件	The sixth cylinder <u>fuel injection pipe</u> assembly	1	易损件 EWP
9	复合式密封垫圈 12	Compound seal washer 12	4	易损件 EWP
10	共轨管回油管部件	Common rail pipe oil return pipe parts	1	
11	接头螺栓	Joint bolt	2	
12	复合式密封垫圈 16	Compound Seal washer 14	11	易损件 EWP
13	接头	Joint	4	
14	燃油分配器至 ECU 油管部件	Fuel distributor to ECU pipe parts	1	易损件 EWP
15	ECU 至输油泵油管部件	ECU to <u>fuel delivery pump</u> pipe parts	1	

16	输油泵至柴滤器油管部件	Pipe parts from fuel delivery pump to diesel filter	1	
17	铰接螺栓 M10×1	Hinge Bolt M10×1	1	
18	复合式密封垫圈 10	Compound Seal washer 10	2	
19	过渡接头	Transition joint	3	
20	燃油分配器	Fuel distributor	1	
21	回油管组件	Oil return pipe parts	1	易损件 EWP
22	柴滤器至喷油泵油管部件	Fuel pipe parts between oil transfer pump and fuel filter	1	易损件 EWP
23	喷油泵至燃油分配器油管部件	<u>Fuel injection pump</u> to fuel distributor parts	1	易损件 EWP
24	油泵至油轨油管组件(I)	Fuel pipe parts from fuel pump to fuel rail pipe(I)	1	易损件 EWP
25	螺栓	Bolt	6	
26	油泵至油轨油管组件(II)	Fuel pipe parts from fuel pump to fuel rail pipe(II)	1	易损件 EWP
27	复合式密封垫圈 6	Compound Seal washer 6	12	易损件 EWP

EWP=Easy Wear Part

10. 柴油滤清器总成 Fuel filter assembly

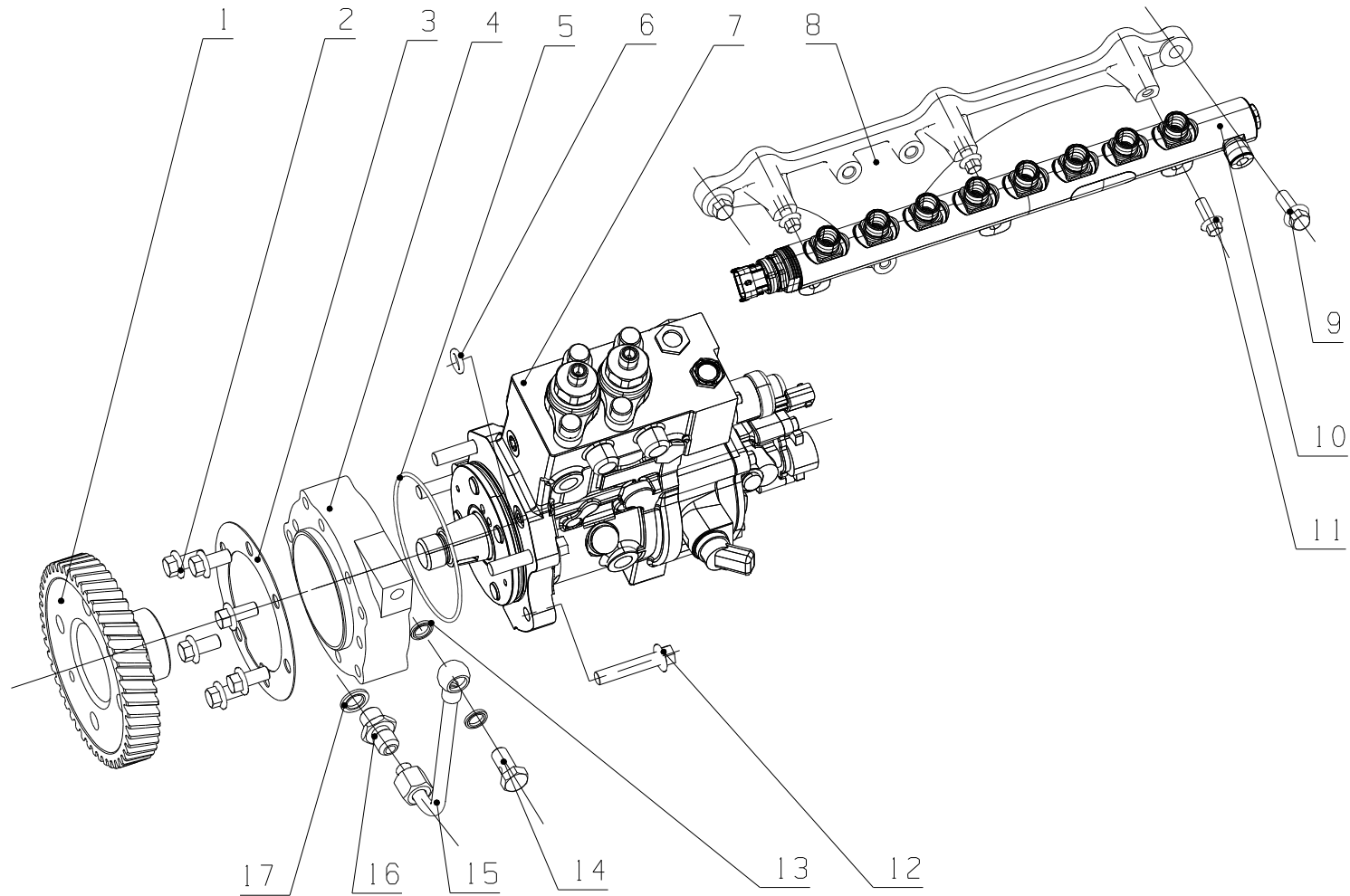


10 柴油滤清器总成 Fuel filter assembly

序号 Item	名 称	Part Name	数量 Qty.	备注 Remark
1	柴油滤清器座	Fuel Filter holder	1	
2	复合式密封垫圈 16	Compound Seal washer 10	4	易损件 EWP
3	铰接螺栓 M16×1.5	Hinge Bolt M16×1.5	2	
4	螺栓 M10×25	Bolt M10X25	2	
5	滤芯组件	Filter components	1	易损件 EWP
6	滤芯组件	Filter components	1	
7	滤座组件	Filter components	1	

EWP=Easy Wear Part

11. 喷油泵总成 Fuel Injection Pump Assembly

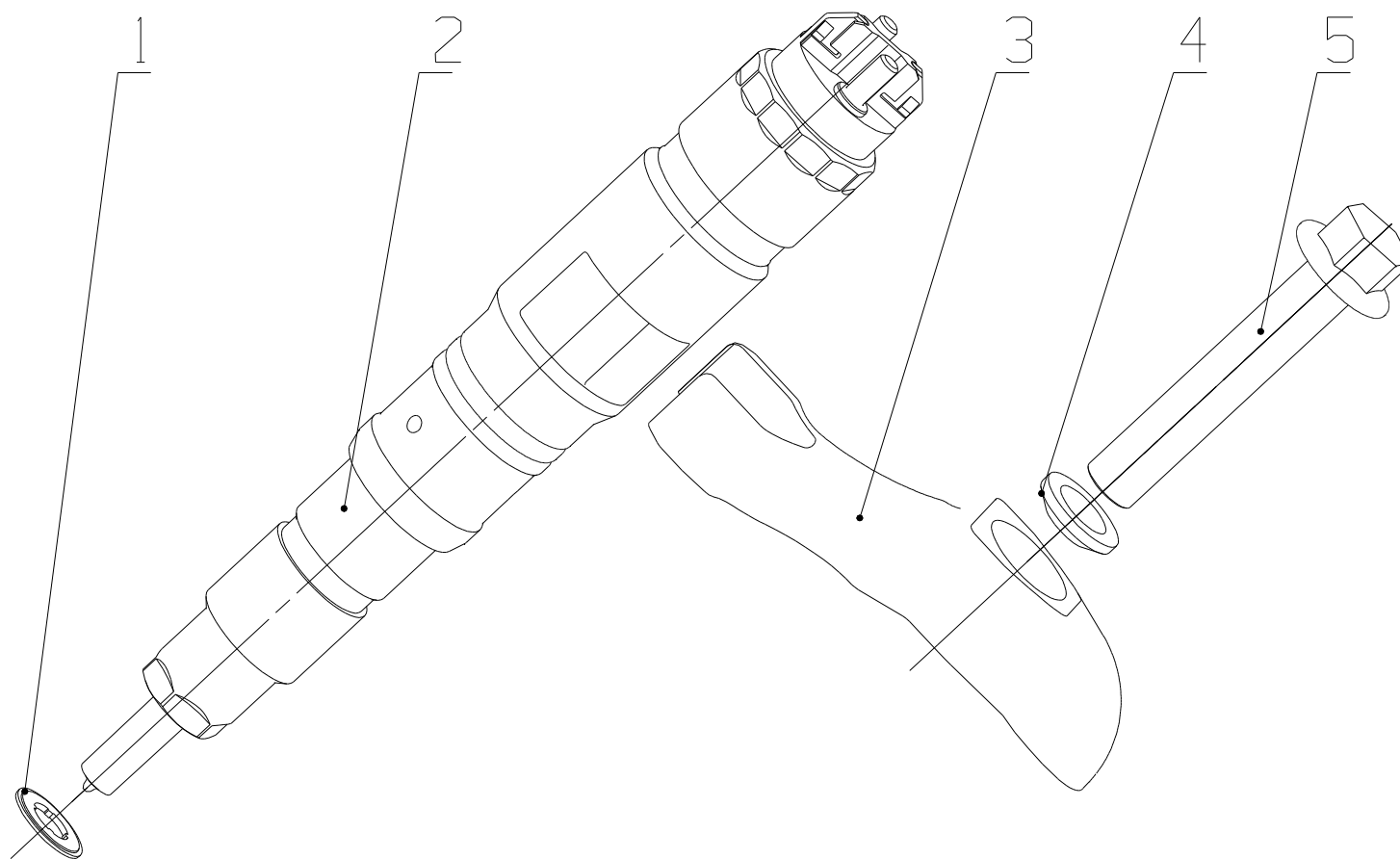


11. 喷油泵总成 Fuel Injection Pump Assembly

序号 Item	名 称	Part Name	数量 Qty.	备注 Remark
1	喷油泵齿轮	Fuel injection pump gear	1	
2	螺栓 M10X20	Bolt M10X20	6	
3	连接板垫片	Connection plate gasket	1	易损件 EWP
4	喷油泵连接盘	Fuel injection pump connection plate	1	
5	O 型圈 3.2X100	O seal ring 3.2X100	1	易损件 EWP
6	O 型圈 3.1X11.8	O seal ring 3.1X11.8	1	易损件 EWP
7	喷油泵	Fuel injection pump	1	
8	共轨管支架	Common rail holder	1	
9	螺栓 M10X25	Bolt M10X25	3	
10	共轨管部件	Common rail pipe parts	1	
11	螺栓 M8X20	Bolt M8X20	3	
12	螺栓 M10X35	Bolt M10X35	4	
13	复合式密封垫圈 12	Compound Seal washer 12	2	易损件 EWP
14	铰接螺栓 M12X1.25	Hinge Bolt M12×1.25	1	
15	机油进油管组件	Oil inlet pipe parts	1	
16	接头	Joint	1	
17	复合式密封垫圈 16	Compound Seal washer 16	1	易损件 EWP

EWP=Easy Wear Part

12. 喷油器总成 Fuel Injector Assembly

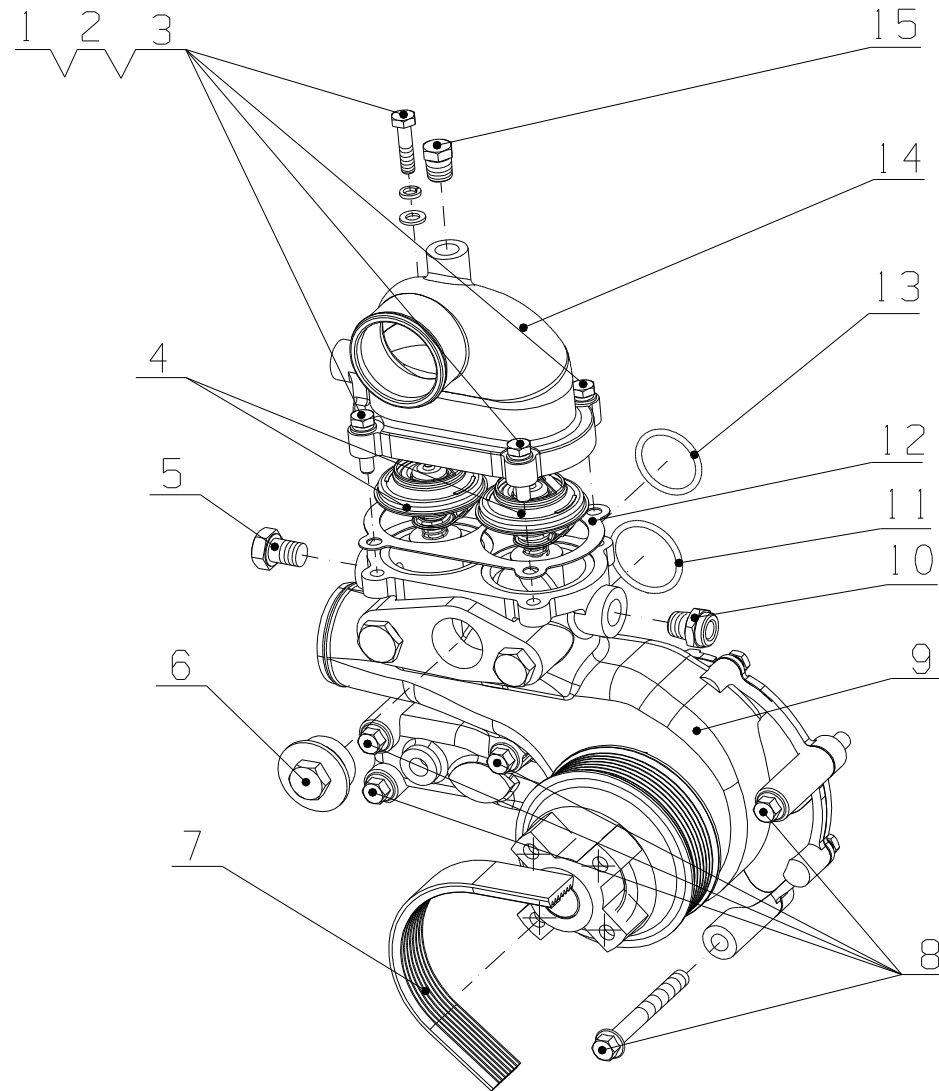


12. L4700-1112000 喷油器总成 Fuel Injector Assembly

序号 Item	名 称	Part Name	数量 Qty.	备注 Remark
1	喷油器垫片	Injector gasket	适 量 Certain quantity	易损件 EWP
2	喷油器部件	Injector	6	
3	固定板	Locking plate	6	
4	垫圈	Washer	6	
5	螺栓 M10x55	Bolt M10X55	6	

EWP=Easy Wear Part

13. 水泵总成 Water Pump Assembly

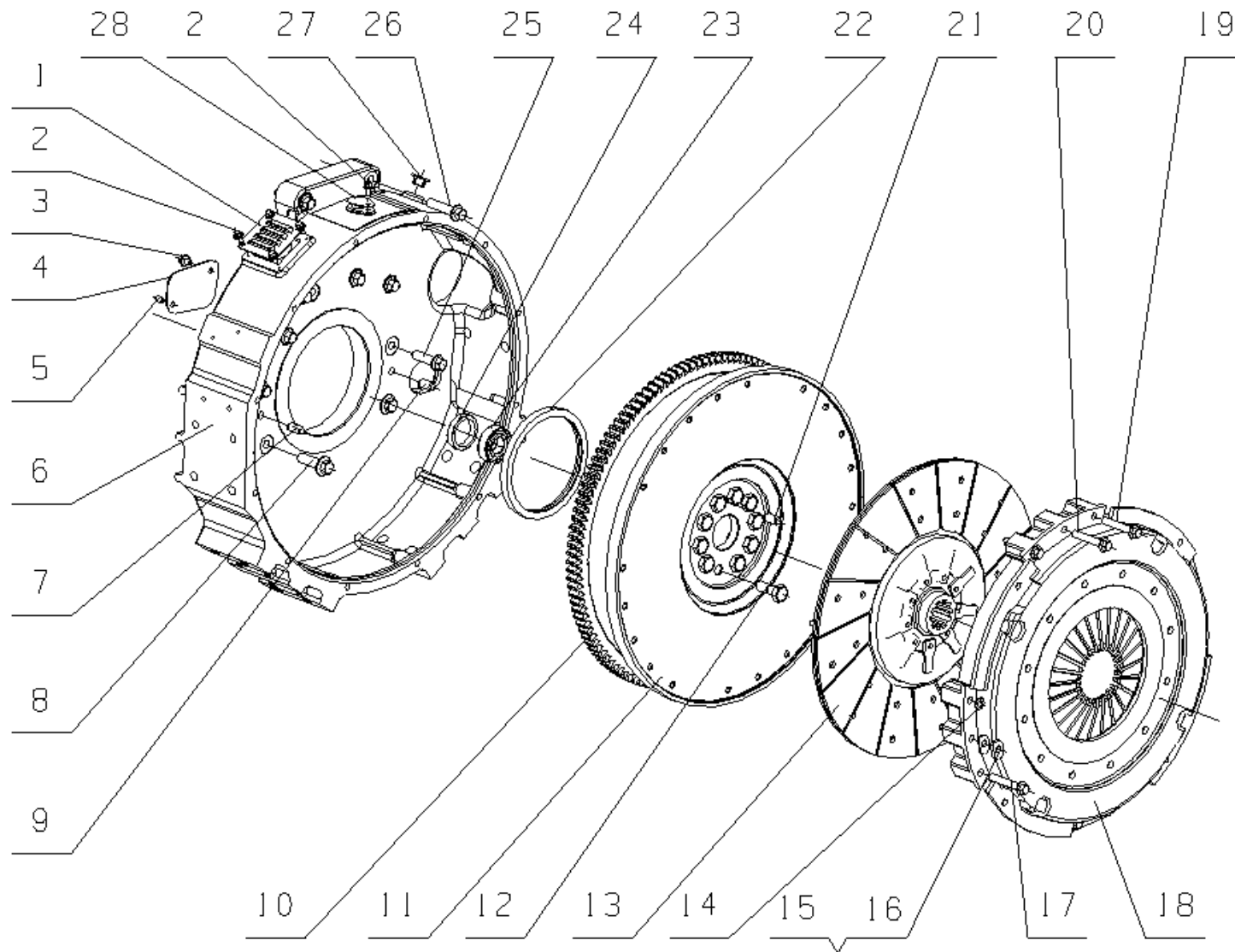


13. 水泵总成 Water Pump Assembly

序号 Item	名称	Part Name	数量 Qty.	备注 Remark
1	螺栓 M8×32	Bolt M8X32	4	
2	垫圈 8	Washer 8	4	
3	垫圈 8	Washer 8	4	
4	调温器	Thermostat	2	
5	螺栓 M14×1.5×18	Bolt M14X1.5 X18	1	
6	螺塞	Screw plug	1	
7	多楔带	<u>Poly V-belt</u>	1	易损件 EWP
8	螺栓 M10×85	Bolt M10X85	5	
9	水泵部件	Water pump part	1	
10	接头座	Plinth	1	
11	O 型圈 3.55×40	O seal ring 3.55X40	1	易损件 EWP
12	调温器盖垫片	Thermostat cover gasket	1	易损件 EWP
13	O 型圈 3.55×35.5	O seal ring 3.55X35.5	1	易损件 EWP
14	节温器盖	Thermostat cover	1	
15	螺塞 NPT1/4	Screw plug NPT1/4	1	

EWP=Easy Wear Part

14. 动力输出总成 Power Output Assembly



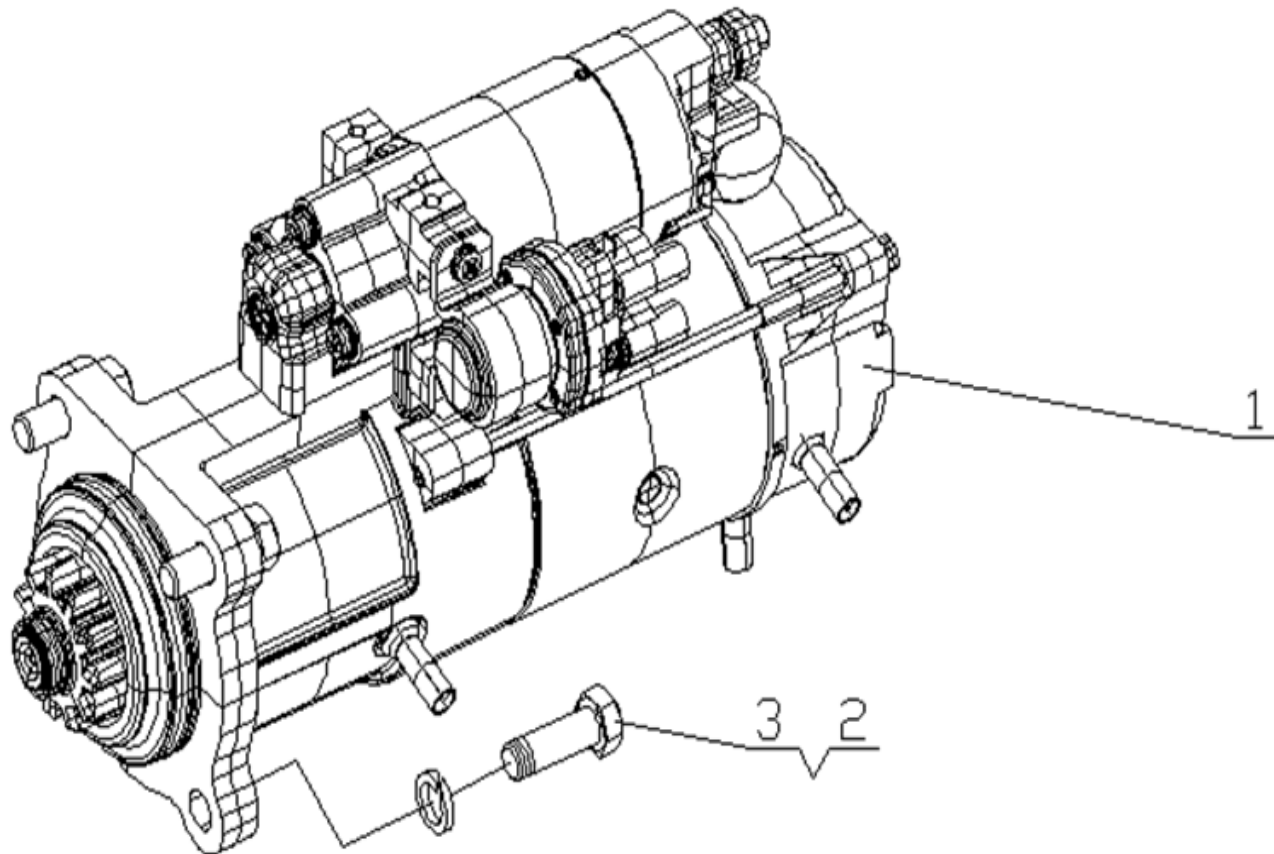
14. 动力输出总成 Power Output Assembly

序号 Item	名 称	Part Name	数量 Qty.	备注 Remark
1	盖板	Cover plate	1	
2	螺栓 M6X12	Bolt M6×12	5	
3	螺栓 M8X10	Bolt M8×10	1	
4	盖板	Cover plate	1	
5	开槽平端紧定螺钉 M8X12	Slotted flat end set screws M8X12	1	
6	飞轮壳	Flywheel case	1	
7	扁销	Flat pin	1	
8	螺栓 M14X45	Bolt M14×45	2	
9	圆柱销 12X24	Straight pin 12X24	1	
10	飞轮齿圈	Flywheel gear ring	1	
11	飞轮	Flywheel	1	
12	飞轮螺栓	Flywheel bolt	10	
13	从动盘总成	<u>Driven plates assembly</u>	1	
14	配重垫圈	Counterweight washer	适量	Certain quantity
15	离合器平衡片	Balance sheet of the clutch	适量	Certain quantity
16	离合器平衡片	Balance sheet of the clutch	适量	Certain quantity
17	螺栓 M10X60	Bolt M10×60	适量	Certain quantity
18	压盘总成	Clutch plate assembly	1	
19	螺栓 M10X65	Bolt M10×65	适量	Certain quantity
20	螺栓 M10X70	Bolt M10×70	适量	Certain quantity
21	圆柱销 12X26	Straight pin 12X26	1	

22	曲轴后油封	Crankshaft rear oil seal	1	选装
23	深沟球轴承	Deep-groove ball bearing	1	

EWP=Easy Wear Part

15. 起动机总成 Starter Assembly

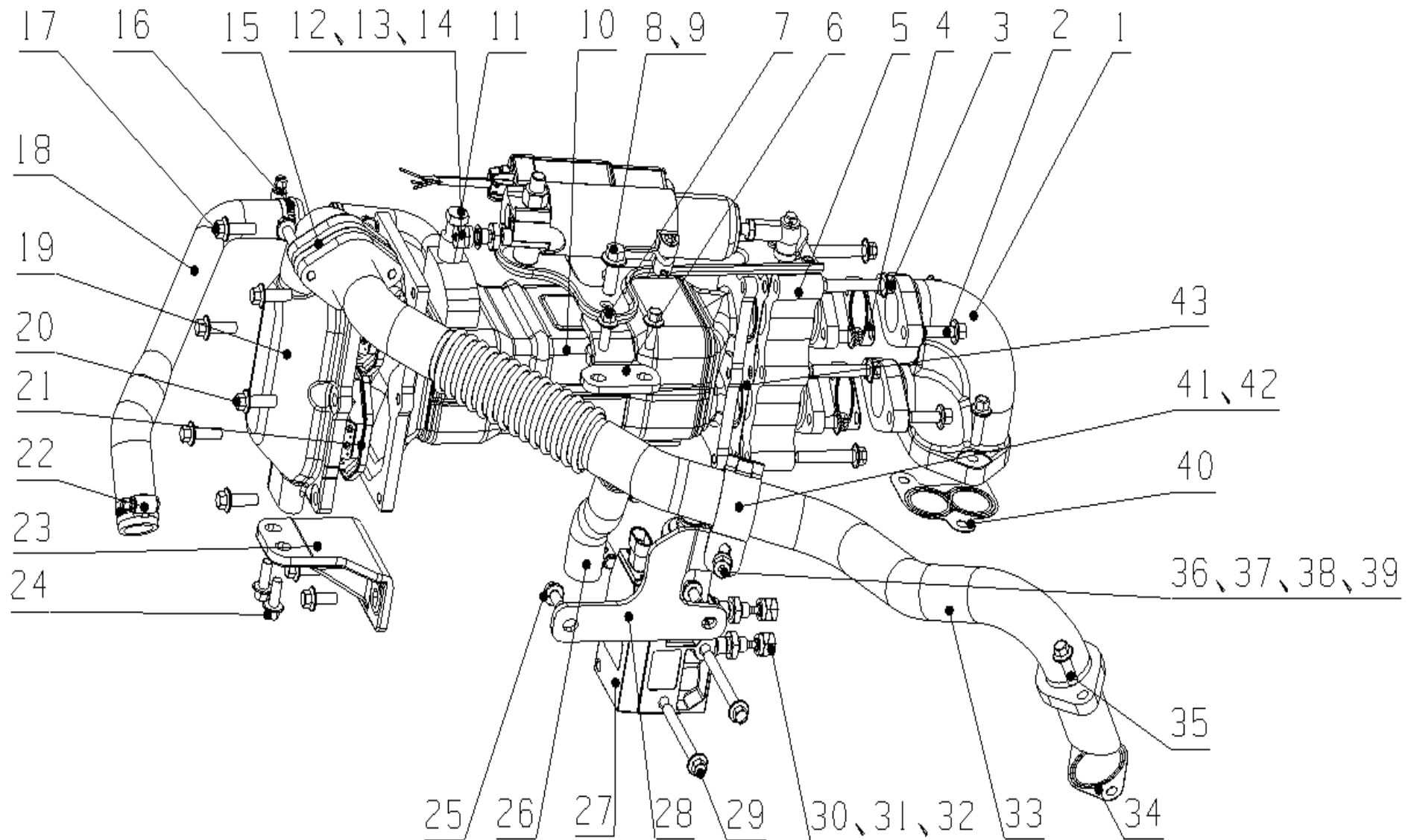


15. 起动机总成 Starter Assembly

序号 Item	名 称	Part Name	数量 Qty.	备注 Remark
1	起动机	Starter	1	
2	螺栓 M12×35	Bolt M12×35	3	
3	垫圈 12	Washer 12	3	

EWP=Easy Wear Part

16. 废气再循环系统总成



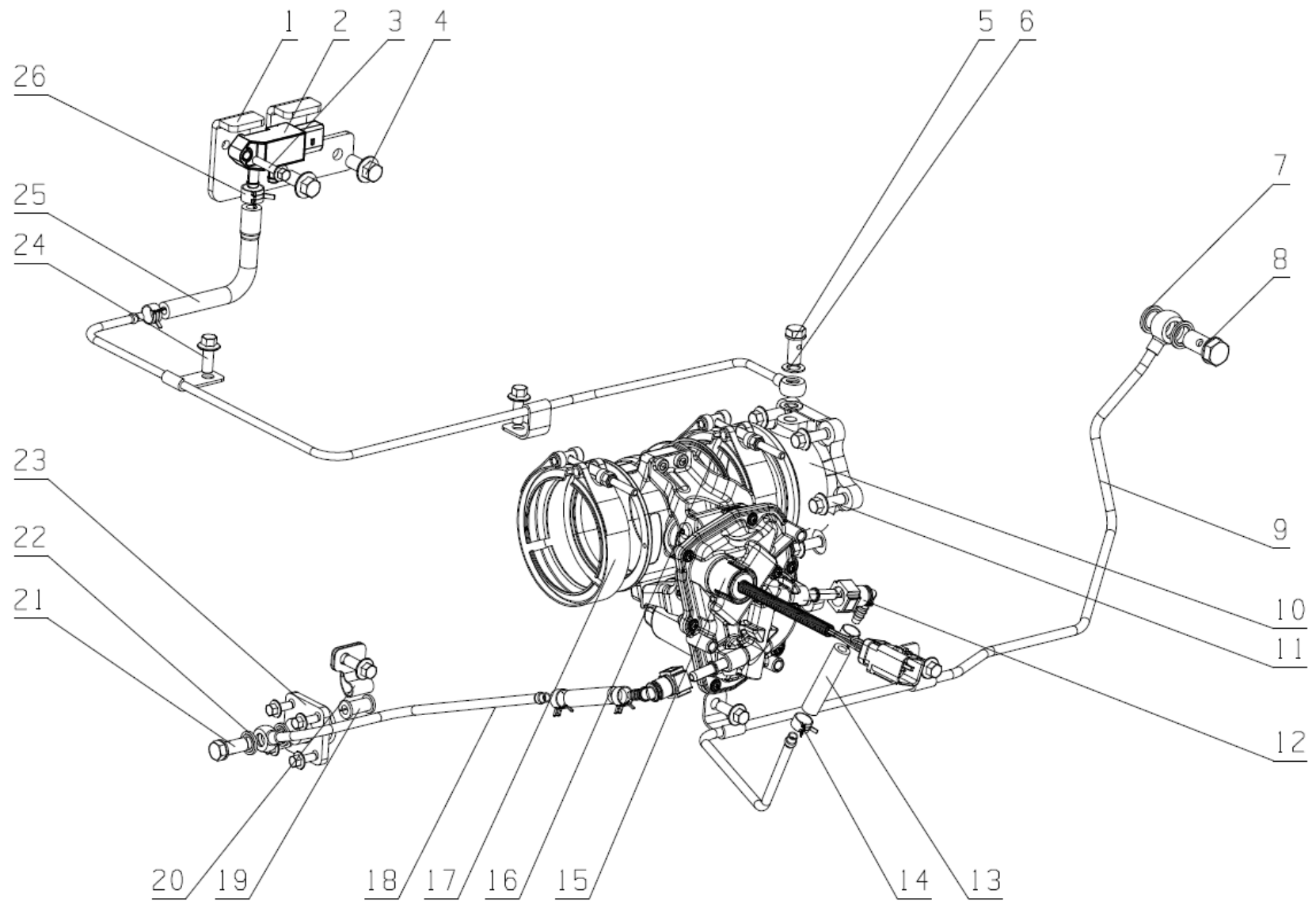
16. 废气再循环系统总成

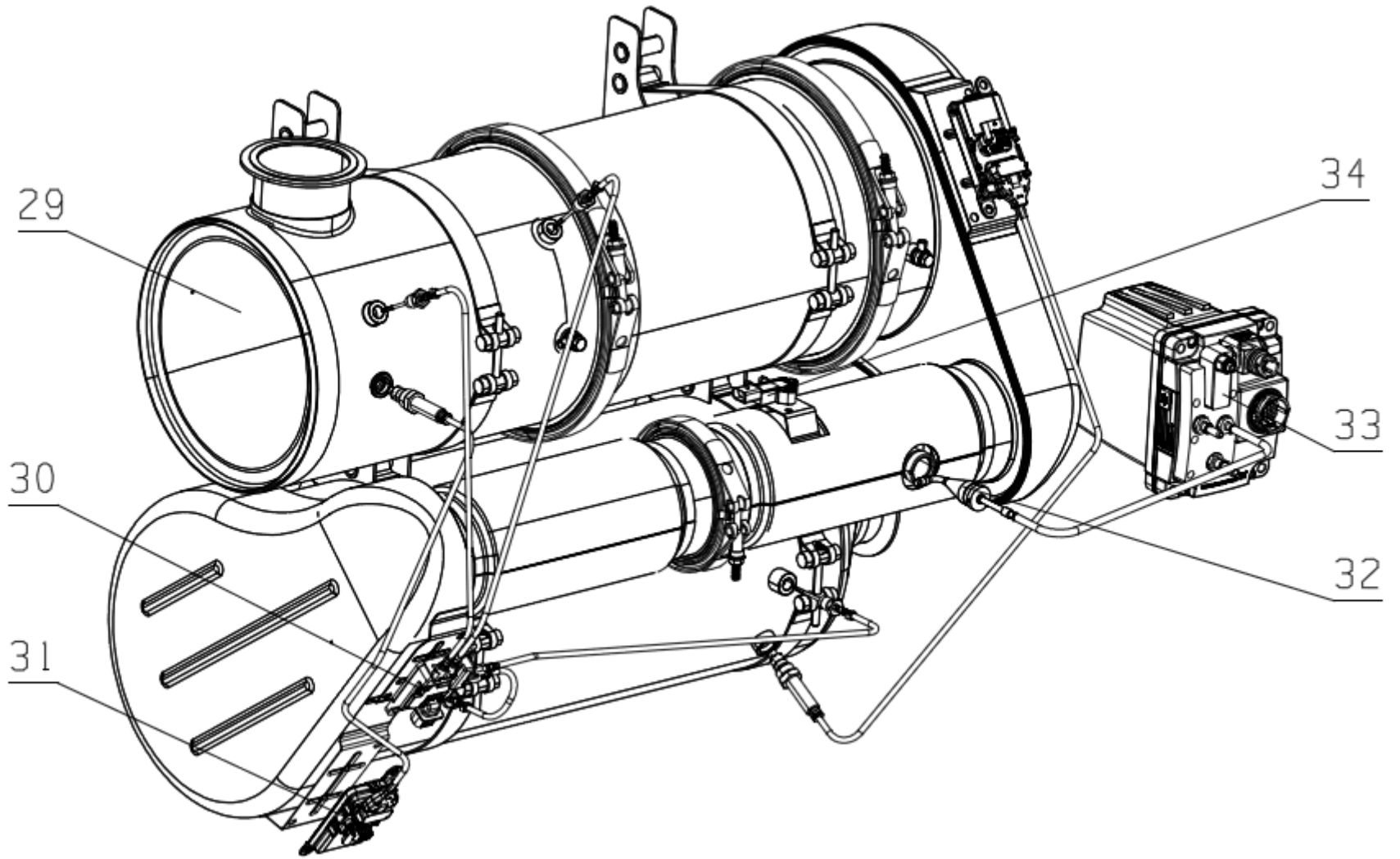
序号 NO.	名 称	数量 Qty	备注 Remark
1	EGR 冷却器进气管	1	
2	螺栓 M8X25	7	
3	螺栓 M8X50	6	
4	EGR 阀进口垫片	2	
5	EGR 阀	1	
6	EGR 阀支架	1	
7	螺栓 M8X20	2	
8	螺栓 M10x 25	1	
9	螺母 M10	1	
10	EGR 冷却器	1	
11	螺塞 NPT1/4	1	
12	扣压螺母	1	
13	垫圈 12	1	
14	接头 I	1	
15	排气接管垫片组件	1	
16	环箍 27	3	

17	螺栓 M8X25	8	
18	胶管 II	1	
19	EGR 单向阀盖	1	
20	螺栓 M8X25	4	
21	EGR 单向阀	2	
22	环箍 32	1	
23	GER 冷却器支架	1	
24	螺栓 M8X20	4	
25	螺栓 M8X16	2	
26	胶管 I	1	
27	压缩空气调节器	1	
28	连接管支架	1	
29	螺栓 M8X75	2	
30	扣压螺母	2	
31	接头 I	2	
32	复合式密封垫圈 12	2	
33	单向阀出气管	1	
34	EGR 阀进口垫片	1	
35	螺栓 M8X25	2	

36	螺母 M8	1	
37	垫圈 8	1	
38	垫圈 8	1	
39	螺栓 M8X25	1	
40	连接管进口垫片	1	
41	管夹 I	1	
42	管夹 II	1	
43	冷却器进口垫片	1	

17. LC100-1205000 后处理系统总成





17. LC100-1205000 后处理系统总成

序号	名称	数量	备注	序号	名称	数量	备注
1	压差传感器固定支架	1		18	进水管	1	
2	压差传感器	1	易损件	19	胶套	1	
3	螺栓 M6×30	1		20	管夹	1	
4	螺栓 M10×20	2		21	复合式密封垫圈 10	2	
5	铰接螺栓 M10×1	2		22	螺栓 M6×14	4	
6	垫圈 10	2		23	水管接头	1	
7	复合式密封垫圈 14	2		24	O形圈 2.65X25.8	1	
8	铰接螺栓 M14×1.5	1		25	压差传感器取气管	1	
9	回水管	1		26	螺栓 M8×20	5	
10	增压器涡后接头	1		27	压差传感器取气软管	1	
11	螺栓 M8X20	8		28	环箍 15	1	
12	快速接头 7.89	2		29	排气净化消声器	1	易损件
13	胶管	2		30	催化器前温度传感器	1	易损件
14	环箍 13	5		31	NOx 传感器	2	易损件
15	排气节流阀	1		32	喷嘴	1	
16	涡后过渡接管垫片	1	易损件	33	计量喷射泵	1	易损件
17	卡环 I	2		34	压差传感器	1	易损件